







Embalagens com 20 peças.

		Bege	Cinza	Branco	Preto	
12. Três blocos DUTOTEC		① DT 64424.10	DT 64434.10	DT 64444.10	DT 64454.10	-
Atenção: Para uso exclusivo de blocos e tomadas Dutotec (telecomunicações e elétrica).						
13. Três RJ 45 Tipo Panduit		DT 64426.00	DT 64436.00	DT 64446.00	DT 64456.00	-
14. Três RJ 45 Tipo Ortronics		DT 64520.00	DT 64530.00	DT 64540.00	DT 64550.00	-
15. Três Blocos Siemens		* DT 64526.00	DT 64536.00	DT 64546.00	DT 64556.00	Siemens (Ilus, Talari, Imperia)
Novidade 16. Dois Blocos DUTOTEC LO		DT 64620.00	DT 64630.00	DT 64640.00	DT 64650.00	
Novidade 17. Dois Blocos DUTOTEC ML		DT 64720.00	DT 64730.00	DT 64740.00	DT 64750.00	

* Acompanham acessórios de fixação.

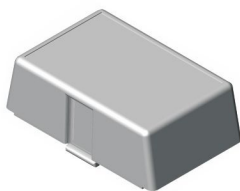
① Disponível em ALUMÍNIO INJETADO.

Para especificar utilize o código do item desejado e adicione as letras AL.

Exemplo: Para especificar um Porta Equipamentos Standard para 3 blocos Dutotec na cor branca, (item 12) utilize o código do item em ABS e adicione as letras AL.

O código ficará assim:

DT 64444.10 - AL



1.37 Porta Equipamentos Standard em Alumínio

Os porta equipamentos standard em alumínio foram desenvolvidos para atender situações onde é necessário a blindagem completa da infra-estrutura. Os modelos disponíveis estão sinalizados nas especificações com a marca ①. Embalagens com 20 peças.

Especificações/Orientações Técnicas

